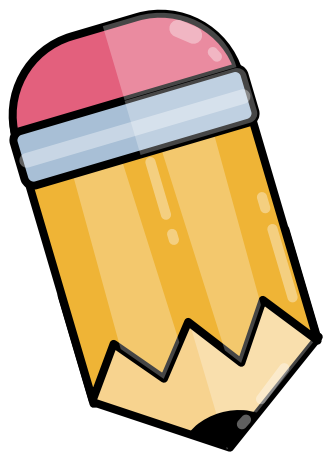




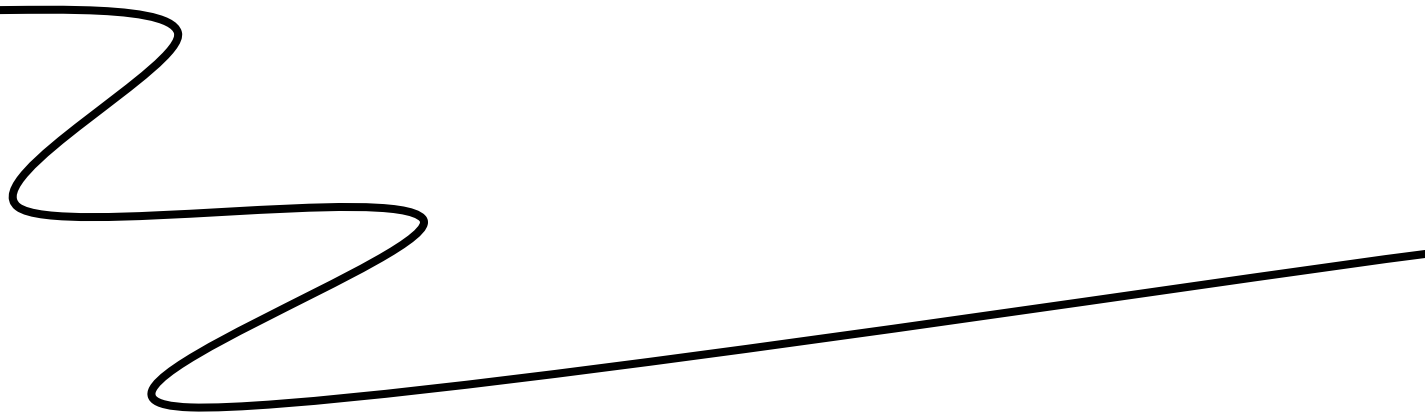
*Lịch sử & Địa lý*

# **Bài 18: Cố Đô Huế**

**(Tiết 2)**



**KHỞI ĐỘNG**



# HỎI NHANH — ĐÁP ĐÚNG





Ngôi chùa nào được mệnh  
danh là “Đệ nhất cổ tự”?



**A** Chùa Thiên Mụ ✓

**B** Chùa Hương

**C** Chùa Dâu

**D** Chùa Keo



**Câu 2: Đây là cổng lớn nhất trong 4 cổng chính của Kinh thành Huế chỉ dành cho vua đi hoặc tiếp các sứ thần.**



**A**

Cổng Tây

**B**

Cổng Ngọ Môn ✓

**C**

Cổng Đông

**D**

Cổng Thiên Đức



**Câu 3: Dòng sông thơ mộng  
nằm cạnh núi Ngự Bình?**

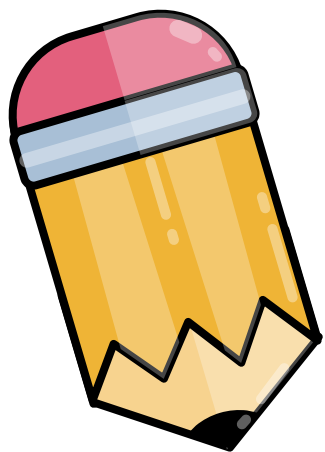


**A Sông Kinh Thầy**

**B Sông Hồng**

**C Sông Gianh**

**D Sông Hương** ✓



ΚΗΆΜ

ΡΗΆ

# Hoạt động 3: Bảo tồn và giữ gìn giá trị Cổ đô Huế



## Đọc thông tin và quan sát hình 7, em hãy cho biết cần làm gì để bảo tồn và giữ gìn giá trị của Cố đô Huế?

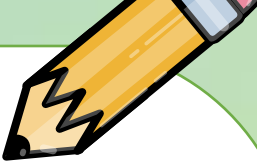
Cố đô Huế chứa đựng nhiều giá trị lịch sử, văn hoá đặc sắc. Vì thế, nơi đây thu hút đông đảo du khách trong nước và quốc tế đến tham quan, tìm hiểu.

Tuy nhiên, những hoạt động đó cùng với tác động của điều kiện tự nhiên đã ảnh hưởng đến tính toàn vẹn của các di tích.

Với mục tiêu bảo tồn, giữ gìn và phát huy giá trị của Cố đô Huế, nhiều hoạt động tu bổ, phục dựng các di tích, cũng như tuyên truyền về những giá trị văn hoá của vùng đất Cố đô đã được tiến hành thường xuyên.



▲ Hình 7. Lễ khai mạc Phe-xi-van (Festival) Huế năm 2018



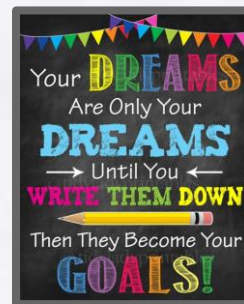
**Hình ảnh mô tả hoạt động gì?**

**Hoạt động này có ý nghĩa như thế nào?**

**Thảo luận nhóm**



**Em cần làm gì để bảo tồn và giữ gìn giá trị của Cố đô Huế?**



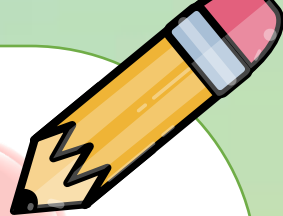
**Để bảo tồn và giữ gìn giá trị  
của Cố đô Huế, chúng ta cần:**

**Tu bổ,  
phục  
dựng  
các di  
tích;**

**Tuyên  
truyền về  
những giá  
trị văn hoá  
của vùng  
đất Cố đô;**

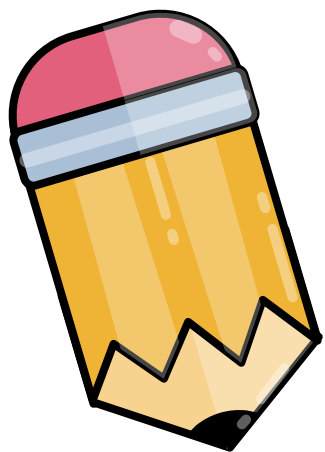
**Tích cực quảng  
bá những nét  
đẹp, giá trị văn  
hóa - lịch sử  
của Cố đô Huế  
tới du khách  
trong và ngoài  
nước.**

**Tuyên  
truyền,  
giáo dục để  
nâng cao ý  
thức trách  
nhiệm của  
người dân.**

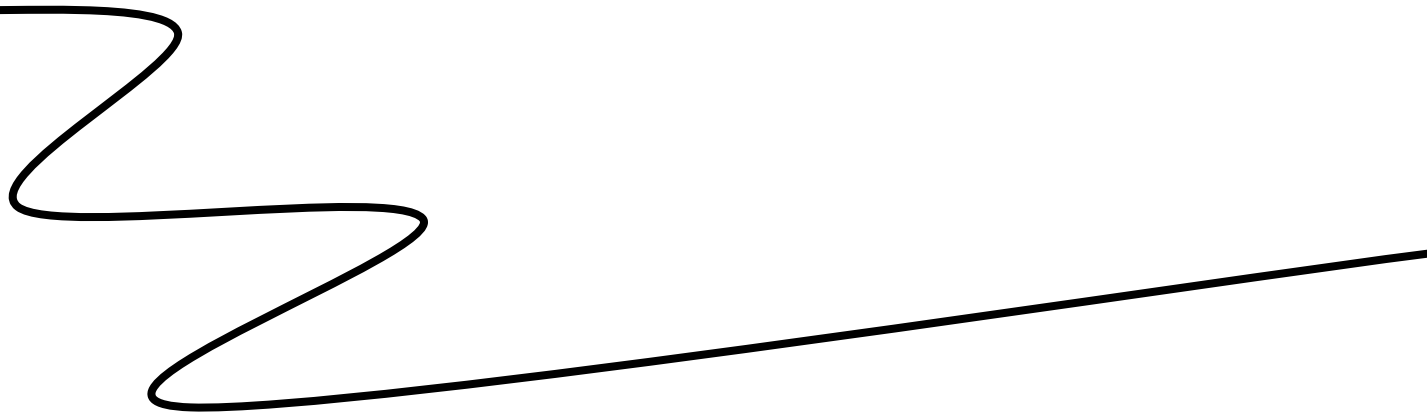


**Cố đô Huế được UNESCO ghi danh là Di sản văn hóa thế giới, là điểm tham quan của du khách trong nước và quốc tế. Di sản này không chỉ có giá trị về văn hóa mà còn đem lại những giá trị về kinh tế. Để giữ gìn và bảo tồn quần thể di tích Cố đô Huế, hằng năm cần có nhiều hoạt động tu bổ, phục dựng và tôn tạo di sản. Mỗi chúng ta cần có hành động cụ thể của mình, cần chung tay góp phần giữ gìn và phát huy giá trị của di sản này.**





LUYỆN TẬP



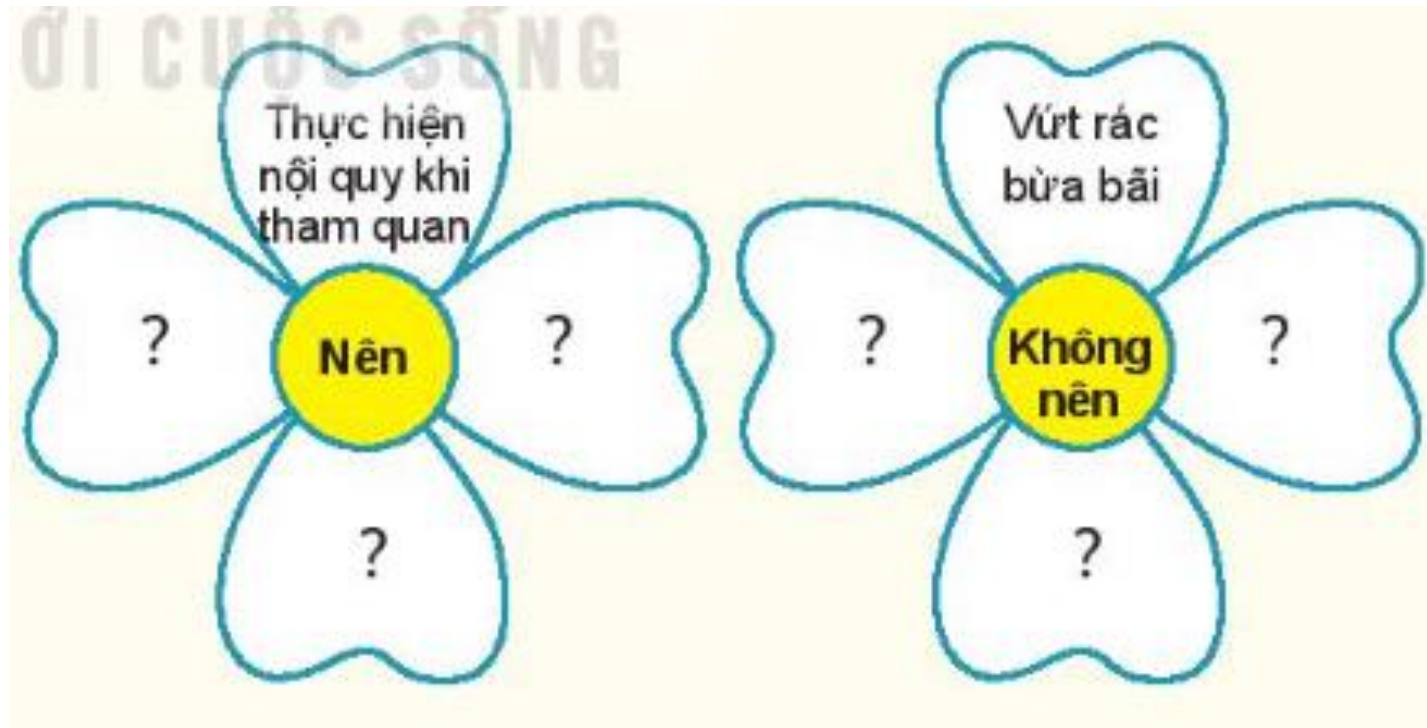
**1. Vì sao Cố đô Huế là  
nơi thu hút nhiều  
khách du lịch?**



- **Cố đô Huế là nơi thu hút nhiều khách du lịch vì nơi đây có nhiều cảnh quan thiên nhiên đẹp (*sông Hương, núi Ngự Bình,...*) và nhiều công trình kiến trúc độc đáo (*chùa Thiên Mụ, cổng Ngọ Môn, Hoàng thành, lăng Tự Đức,...*)**



## 2. Hoàn thiện những nội dung (theo gợi ý dưới đây) vào vở về những việc nên làm hoặc không nên làm để bảo tồn và phát huy giá trị của Cố đô Huế.



# Nên

Thực hiện đúng nội quy khi tham quan di tích.

Tu bổ, phục dựng các di tích

Tuyên truyền, giáo dục để nâng cao ý thức trách nhiệm của người dân.

Tuyên truyền về những nét đẹp, giá trị văn hoá - lịch sử của vùng đất Cố đô;

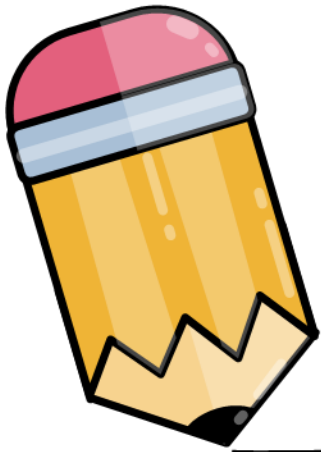
Vứt rác bừa bãi.

Vi phạm nội quy khi tham quan.

# Không nên

Viết/ vẽ bậy tại khu di tích

Phá hoại cảnh quan tại khu di tích.



V.Ặ.Ặ

D.Ặ.Ặ

**Lựa chọn và thực hiện một trong hai nhiệm vụ sau.**

1. Thiết kế một tấm áp phích nhằm tuyên truyền mọi người bảo vệ di tích Cố đô Huế.

2. Đóng vai hướng dẫn viên du lịch, hãy giới thiệu về một cảnh quan thiên nhiên hoặc một di tích trong Quần thể di tích Cố đô Huế.

## Giới thiệu về Chùa Thiên Mụ

- Chùa Thiên Mụ, còn được gọi là chùa Linh Mụ, được chúa Nguyễn Hoàng cho xây dựng vào năm 1601. Chùa nằm bên bờ Bắc sông Hương thuộc địa phận xã Hương Long, cách trung tâm thành phố Huế 5 km.
- Hai công trình kiến trúc chính của chùa là Tháp Phước Duyên và Điện Đại Hùng.
  - + Tháp Phước Duyên hình bát giác cao 7 tầng, 21m, mỗi tầng thờ một đức Như Lai, tầng cao nhất thờ Đức Thế Tôn;
  - + Điện Đại Hùng là ngôi điện chính trong chùa, có kiến trúc nguy nga đồ sộ; ngoài bức tượng Phật bằng đồng trong điện còn có vô số tượng và một khánh đồng đúc năm 1677; một bức hoành phi bằng gỗ được sơn son thếp vàng do tự tay chúa Nguyễn Phúc Chu đề tặng năm 1714.
- Từ ngày xây dựng cho đến nay ngôi chùa đã được trùng tu 8 lần. Qua những lần trùng tu, ngôi chùa vẫn giữ được vẻ đẹp uy nghiêm, huy hoàng, tráng lệ.
- Năm 1996, Bộ Văn hóa và Thông tin đã công nhận Chùa Thiên Mụ là di tích cấp quốc gia.

# DẶN ĐÓ





**TẠM BIỆT VÀ  
HIỆN GẶP LẠI**